



2

ഡിസൈൻ

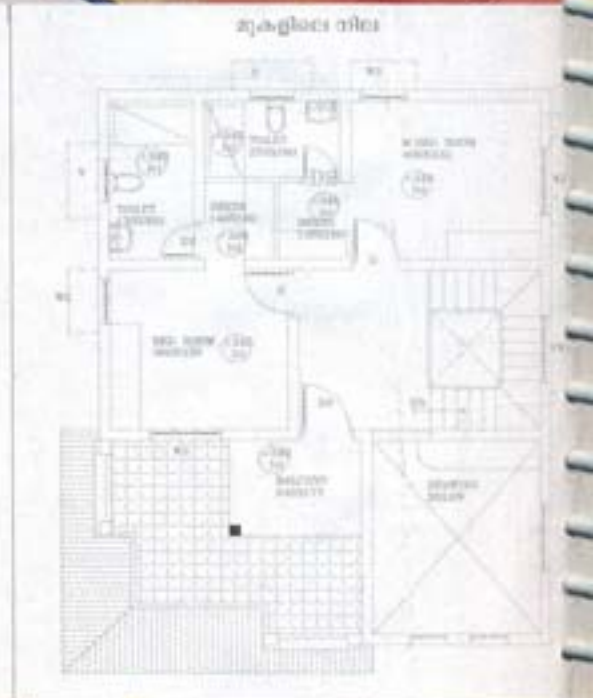
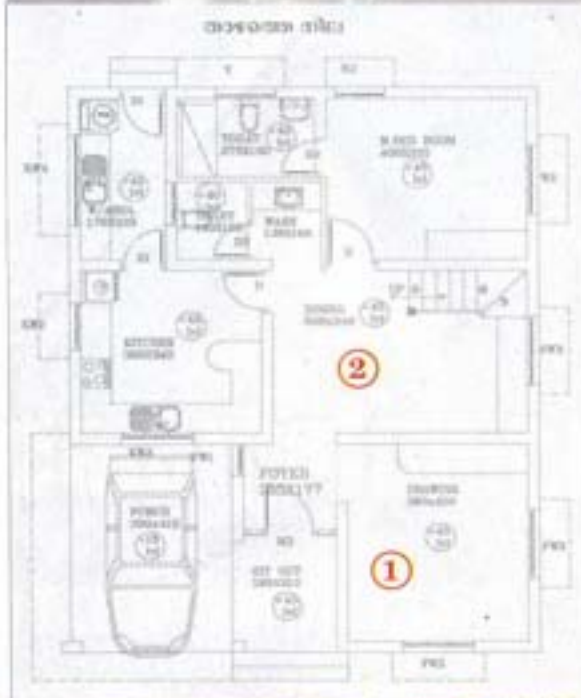


പി.ആർ. ജുഡ്ജൺ
ഡിസൈനർ,
ജുഡ്ജൺ
അസോസിയേറ്റ്സ്
പ്രൈവറ്റ് ലിമിറ്റഡ്,
എറണാകുളം
e mail - peterjudson
@yahoo.com

ഉടമസ്ഥർ: ആന്റണി സൈറസ്, റാണി സ്മയം. **ചുറ്റളിക്കാൽ, ഹോർട്ട് കൊച്ചി**
ആകെ വിസ്തീർണം: 2050 സ്.കമ്പോളിറ്റ്
പൂർത്തിയായ വർഷം: 2008 ഡിസംബർ

- അഞ്ചു സെന്റർ സ്ഥലത്തെ കൊളോണിയൽ ശൈലിയിലുള്ള വീട്.
- മുറികൾ: സിറ്റ് ഔട്ട്, ഫോയർ, ലിവിങ് റൂം, ഡൈനിംഗ് റൂം, അടുക്കള എന്നിവയും ഒരു കിടപ്പുമുറിയും ഗ്രൗണ്ട് ഫ്ലോറിനുണ്ട്. കിടപ്പുമുറിയിലെ അറ്റാച്ച്ഡ് ബാത്ത് റൂം കൂടാതെ ഒരു കോൺബാത്ത് റൂമുമുണ്ട് ഇവിടെ. മുക്കൾ നിലയിൽ ഫാമിലി ലിവിങ് റൂം, രണ്ടു കിടപ്പുമുറികൾ എന്നിവയും.
- ഫാമിലി ലിവിങ് റൂം ഡബിൾ ഹൈറ്റിലാണു പണി ത്തത്. പ്രാർത്ഥനാ മുറിയും ഇവിടെത്തന്നെ ആയതിനാൽ ഡബിൾ ഹൈറ്റ് ഒരു ടെറാസായത്തിന്റെ പ്രതീതി ഉണ്ടാക്കാൻ സഹായിച്ചു.
- കാറ്റും വെള്ളിച്ചുമും ധാരാളം കയറിയിറങ്ങുന്ന ഡിസൈൻ. എല്ലാ മുറികളിലും ധാരാളം അനാലുകൾ ഉണ്ട്. എക്സ്റ്റീരിയറിന്റെ ഡിസൈനിൽ പലപ്പോഴും പരിശുദ്ധമായ ലിവിങ് റൂമിലെ അനാലുകൾ. ഡബിൾ ഹൈറ്റ് ആയതിനാൽ മുക്കളിലും താഴെയുമായി നാലു വലിയ അനാലുകൾ ഈ മുറികളിലുണ്ട്.

- ഭക്ഷണം കഴിക്കുന്നവർക്കു ശബ്ദമുണ്ടാക്കാത്ത വിധത്തിൽ കോൺബാത്ത് റൂമിനോടു ചേർന്നാണ് ഡാഷ്ബെസിൻ സ്ഥാപിച്ചിരിക്കുന്നത്.
- മുക്കളിലെ ലിവിങ് എരിയയിൽ നിന്നു താഴത്തെ ലിവിങ് റൂമിലേക്ക് ഒരു കിളിവാതിലുണ്ട്. ഉയരം കൂടി വലിയ കൂറുണ്ടെങ്കിലും വിസ്തൃതി കൂടുതൽ തോന്നിക്കാൻ ഇതു സഹായിക്കും.
- റെസിൻറെ നാലു വശത്തും കെട്ടിടംകൊണ്ടിട്ട് എക്സ്റ്റീരിയറിന്റെ ഡിസൈനിൽ ഈ റെസിനെ ഉപയോഗിച്ചിട്ടുണ്ട് ഡിസൈനർ.
- അടുക്കളയും വർക്ക് ഏരിയയും കഴിഞ്ഞ് അലിപം ലാൻഡ്സ്കേപ്പിങ്ങിനു കൂടി ലഭിക്കുന്ന തലത്തിൽ കൂറുണ്ടെ സ്ഥലം ഉപയോഗിച്ചാണു വീട് ഡിസൈൻ ചെയ്തിരിക്കുന്നത്. വീടിന്റെ പിൻഭാഗത്തും അലിപം മുറ്റം ലഭിച്ചിട്ടുണ്ട്.
- വിറ്റിനൈസ് ടൈൽ, ഗ്രാസെറ്റ് എന്നിവ ഫ്ലോറിന് ഉപയോഗിച്ചു.
- രസം തലത്തിൽ കണ്ടുത്താനാവാത്ത ഇംഗ്ലീഷ് പെന്റണി കെട്ടിടംകൊണ്ടാണ് എക്സ്റ്റീരിയറിൽ പതിക്കാൻ ഉപയോഗിച്ചത്.
- പ്രൈവസി കൂട്ടു കോട്ടും സമാന്തര വശങ്ങളിലുള്ള ടെലിഫോൺ കോൺകോളി. മുൻഭാഗത്ത് എക്സ്റ്റീരിയർ കാണാവുന്ന രീതിയും റെഡ് റൂം നൽകി. ■



ലിവിംഗ് റൂം (മുകളിൽ) കൂടുതൽ സ്പെയ്സുള്ള ലാൻഡ് സ്കെയ്ലിംഗും കെണും കഴിയുന്നവർക്ക് ശുശ്രൂഷാകാരണ മിതമായി വാഷിംഗ് മെഷിനും (താഴെ)

